

美しいフォルムが、**繊細**で**正確**な力を伝える。

Power Periotome

パワーペリオトーム

ドイツ製



Forest-one

パワーペリオトームの「計算されたフォルム」

薄い先端刃部が歯根膜腔を捉え、回転時にはエッジが効く。

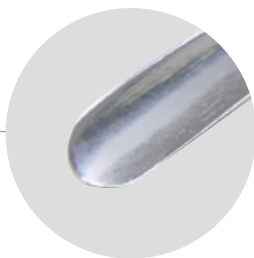
「愛護的で低侵襲な抜歯」のためのインスツルメント。



point
1

先端形状

- 薄く歯根形状に沿った湾曲が付与された刃部先端は、歯根膜腔を確実に捉える。
- 回転時にはエッジが効き、残根をコントロールしやすい。



point
2

グリップ面

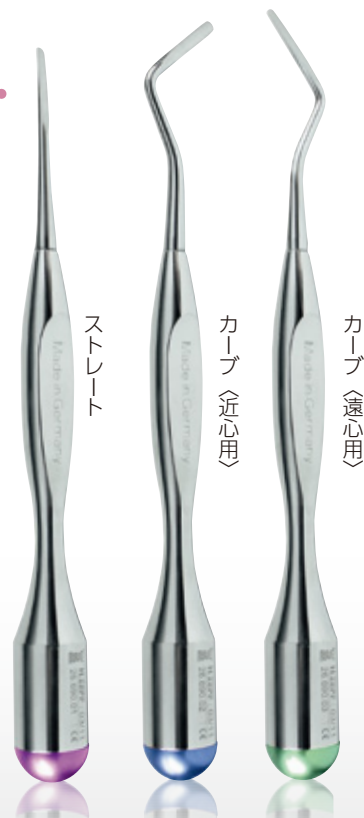
- 平らなグリップは握りやすく、細かな回転力を伝えやすい。



point
3

カーブ〈近心用／遠心用〉

- カーブの先端形状とグリップもストレートと同じ形状。ストレートと併用することでさらに残根抜歯に威力を発揮。



voice
01

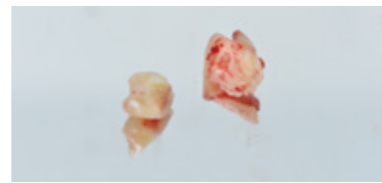


井上 謙 先生
I DENTAL CLINIC / 岡山県

「パワーペリオトーム」は刃部が細く作られているので歯根膜にシャープに食い込んでいく。さらに強靱に作られているのでペリオトームとは異なり、若干の軸回転力をかけることもできる。このため、**水平埋伏智歯抜歯のように器具の到達性の悪い部位にも大いに力を発揮してくれる**。パワーペリオトームを用いて歯周靭帯を切離しておくことにより、この後のヘーベルを用いた歯根部の脱臼が格段に容易になる。



骨と歯根との間(歯根膜部)にシャープに食い込んでくれる。若干の回転力をかけることも可能である。



「パワーペリオトーム」を用いて智歯を抜歯したところ。

voice
02



岡崎 伸一 先生
岡崎歯科 / 愛知県



臨床動画
(岡崎先生提供)

残根抜歯の要点はヘーベルの先端が歯根膜腔を確実に捉えることに尽きるが、その第一歩は歯と骨の境界を視野に入れることにある。拡大視野下でパワーペリオトームの薄い刃部先端は導かれるように歯根膜腔を追従し、視認性にも優れている。この時はペングリップで把持するが中央部の凹みが馴染み良い。そして回転作用や楔作用をかける時は底部を掌で覆うヘーベル把持の基本形で対応できる。とにかく持ちやすく扱いやすい。さらに刃部先端幅は回転作用を効果的に

引き出す「エッジが効いている」つくりになっている。結果、**極めて愛護的で低侵襲な処置が可能になっている**。抜歯上手になったと勘違いするほどのインスツルメントだと感じている。



薄い刃部先端は導かれるように歯根膜腔を追従する。

voice
03



月星 太介 先生
月星歯科クリニック / 愛知県

抜歯がストレスフリーになる器具。

今まで通常の挺子で抜歯をすると平行性の高い残根はフラップを開かないと抜歯が難しかった。しかしこのパワーペリオトームを用いると驚くほどストレス無く抜歯ができる。**この器具を使うようになってからフラップを開けて残根を抜歯することが無くなった**。薄く歯根膜腔に入り込みやすく、今までにない感覚で抜歯が可能になる。

また、直だけでなく、**曲タイプも既存のルートチップと違い先端が薄くて小さいので扱いやすい**。ストレートでアクセスしにくい場合にはカーブを使ってからストレートを使うとスムーズにいくことが多い。折れた根尖部の残根抜歯には何度も貢献してくれた。この3本は、今では抜歯の切り札となっている。

voice
04



吉竹 賢祐 先生
吉竹歯科医院 / 大阪府

今後の補綴治療を考慮すれば、**抜歯時には可及的に周囲骨を保存させたい**と考えている。これは、**メタルコア除去時(私は主にCRTDを使用)に、歯質を保存させる**と同様の考え方である。このパワーペリオトームは、薄く強靱な刃部があり、適度な弯曲が歯根膜腔に入りやすいように設計されている。また、症例によればメタルコアを除去するのと同じ様に頬舌側に少しずつ力を加えることにより抜歯が可能になっている。現在、この3本のパワーペリオトームは私の臨床では欠かすことのできないインスツルメントである。



商品詳細ページ▶

※五十音順に掲載



Benex® II
との併用

井上 謙 先生 / I DENTAL CLINIC

インプラント予定部位の前歯部の抜歯を行う際、可及的にダメージを少なくすることが術後の審美性につながる。筆者はインプラント予定部位の前歯部の抜歯には「パワーペリオトーム」を用いて歯根膜を切断したのちに「Benex」を用いて抜歯を行っている。これにより歯間乳頭は温存され、極めて低侵襲な抜歯が可能となる。



「パワーペリオトーム」を用いて歯根膜(歯周靭帯)を切断する。



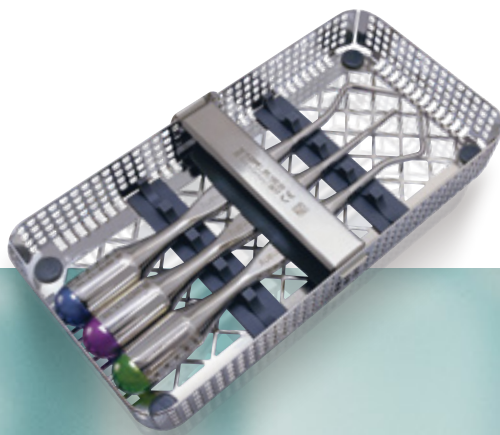
「Benex」を用いて抜歯する。



吸収を抑えるためソケットシールを行った。周囲組織にダメージがないのがわかる。

Benex® II
商品詳細ページ





長くご愛用頂くために、滅菌トレイのご使用をお勧めしています。

※滅菌トレイは別売りとなります。詳しくは注文書の欄をご参照ください。

〈お問い合わせ先〉

Forest-one

株式会社フォレスト・ワン

〒274-0825 千葉県船橋市前原西 2-32-5

〈TEL〉047-474-8105 〈E-mail〉info@forest-one.co.jp



<http://www.forest-one.co.jp>