

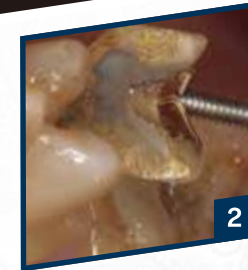
ECR

Easy Crown Remover

— イージークラウンリムーバー —

イージークラウンリムーバーは、補綴物を削らず、再利用可能な状態で取り外せます。

ECR (Easy Crown Remover) は、クラウン等の補綴物を撤去する際、補綴物の咬合面に小さな穴をあけるだけで撤去を可能にした器具です。補綴物を大きく壊すことや、支台歯への負担が抑えられます。撤去した補綴物はテンポラリーとして使用することも可能です。



Case

臨床動画公開中!



クラウン除去



インレー除去



ブリッジ除去



ロングスパンブリッジ除去

QRコードより、YouTube にアクセスします。

Forest-one

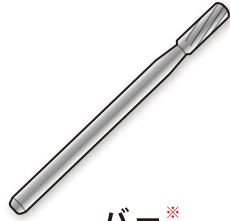
www.forest-one.co.jp

ECR

Easy Crown Remover
— イージークラウンリムーバー —

kit 構成および使用手順
4つの簡単操作で取り外しできます。

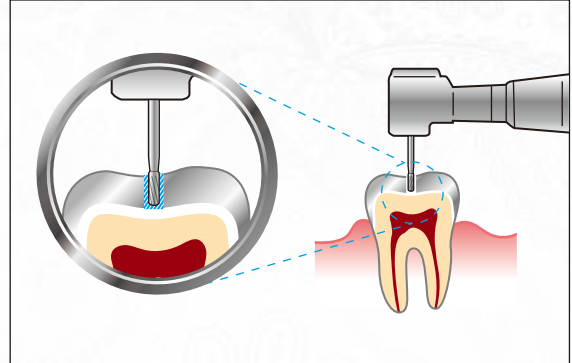
1



バー*

除去用カーバイドバーにて
アクセスホールを形成。

※キットにカーバイドバーは付属しません。

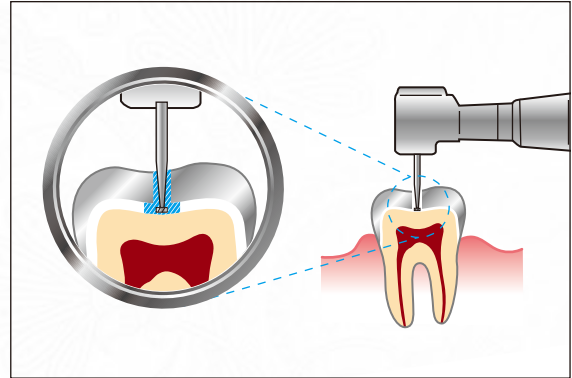


2



スペーサー

スペーサーで作業部を確保。

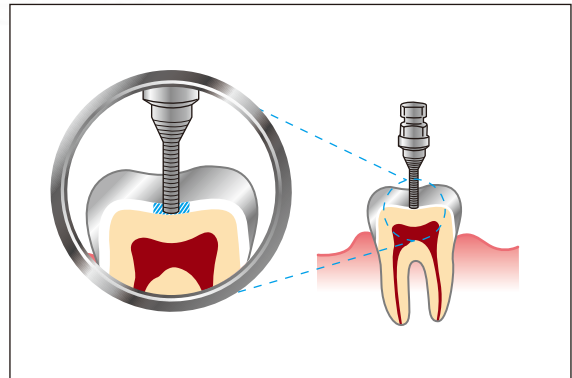


3



メタルリムーバー

メタルリムーバーを装着。

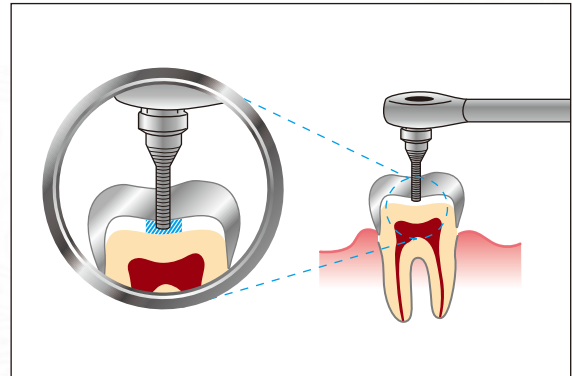


4



ラチェット

ラチェットを用いて取り外す。



医療機器製造販売届出番号：12B1X10014000023

Forest-one

www.forest-one.co.jp



株式会社 フォレスト・ワン

千葉県船橋市前原西 2-32-5 〒274-0825

TEL: 047-474-8105 / FAX: 047-474-8106

E-mail: info@forest-one.co.jp