

コンポジットレジンの 応用法とそのコンセプト



Direct & indirect hands-on seminar

接着技術を用いる割合は日々の臨床でも多くを占める。歯質を保存できるようになったことで、患者が受ける恩恵は非常に大きい。コンポジットレジンの可能性と予知性を広げる機能について、より自然な天然歯を再現するために開発されたENA HRI*を使用し、ポイントについて話をさせていただきます。

ENA HRI
Made in Italy



聴講

2020.11.21 Sat. 14:00~17:00

Hands-on

2020.11.22 Sun. 10:00~17:00

参加費

≫ (2days) 99,000円(税込)

UE1*を
1本サービス!



定員

≫ 20名

会場

≫ 【東京】ビジョンセンター新宿
東京都新宿区新宿5-17-11 白鳳ビル10F

講師紹介 Profile

二宮 佑介 先生

Dr. Yusuke Ninomiya

- ・2004年 日本大学松戸歯学部 卒業
- ・2011年 Bio-emulationのメンバーとなる。
- ・2017年 Nino Dental Office 開院
- ・Advance Dental Institute 所属



榊 航利 先生

Dr. Kazutoshi Sakaki

- ・2009年 日本大学松戸歯学部 卒業
- ・Kazutoshi Dental Office
- ・TRUST会員
- ・Advance Dental Institute 所属

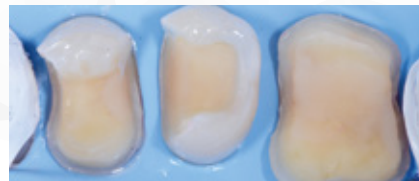


内容

- ・診断 ・前歯、臼歯について
- ・直接修復、間接修復について
- ・IDS ・形成デザイン
- ・isolation(防湿)
- ・コンポジットレジンを用いた cementation など

Hands-on

- ・上顎前歯 直接修復
- ・上顎大臼歯 直接修復 I級窩洞
- ・上顎大臼歯 間接修復 isolation、cementation



* ENA コンポジットレジン (医療機器製造販売認証番号: 227ADBZX00030000)

▶▶ セミナー参加申し込み FAX送信先番号 **047-474-8106**

セミナー 申込記入欄	申込日	年	月	日	TEL	—	—	FAX	—	—	
	ふりがな						ふりがな				
	貴医院名						お名前				
	ご住所	〒□□□□-□□□□ □ 医院 □ ご自宅 □ その他()									
E-mail	1マスに1文字ずつ記入してください。										

■お問い合わせ先

Forest-one

株式会社フォレスト・ワン

Tel 047-474-8105 Mail info@forest-one.co.jp

〒274-0825 千葉県船橋市前原西 2-32-5 (Web) http://www.forest-one.co.jp