

リコール率アップ! エアフローを活用した メンテナンスセミナー

歯科衛生士
セミナー

SUN.
2021.9.19

時間 10:00～13:00

参加費 22,000円(税込)

※1医院3名まで
4人からは追加で1名あたり5,500円(税込)
※先生と歯科衛生士のペアでご参加
いただくことをおすすめします。

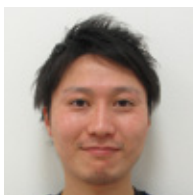
定員 7医院

会場 ラウレア歯科クリニック
〒340-0016
埼玉県草加市中央2-2-17-2

毎日の臨床の中でどんなふうに行ったら患者さんに低侵襲かつ満足度が高いクリーニングを受けてもらえるのかを考えていました。自分自身の行うメンテナンスはこれで正しいのだろうか。そんな中出会ったのがEMSのエアフローです。歯面に低侵襲なのにこんなに早く綺麗にバイオフィームが落とせるなんて。そこからケアタイムの組み立て方が変わり、患者さんも満足度が上がり、医院への売り上げへの貢献もでき、そしてなにより歯科衛生士の仕事がより快適に楽しく行うことができるようになりました。GBTという概念やエアフローを使うことのメリット、活用の仕方などをエアフローが好きで毎日使用しているからこそお伝えできる、リアルな目線からお話しさせていただきます。



講師紹介

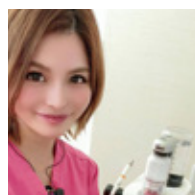


伊藤 洋平 先生

ラウレア歯科クリニック (埼玉県)

■Profile

- 明海大学歯学部卒業
- ラウレア歯科クリニック 院長
- 日本顎咬合学会認定医



上原 南美 先生

ラウレア歯科クリニック (埼玉県)

■Profile

- 歯科衛生士/第二種歯科感染管理者

販売名: エアフロー プロフィラキス マスター 医療機器製造販売認証番号: 230ALBZ100001000 販売名: エアフローパウダー プラス 医療機器製造販売届出番号: 11B1X10017000059

セミナー
お申し込み

下記のURLまたは右記のQRコードからアクセスし、
フォームに必要事項をご記入の上、お申し込みください。

http://www.forest-one.co.jp/seminar_210919/



お問い合わせ先

Forest-one

株式会社フォレスト・ワン

Tel 047-474-8105 Mail info@forest-one.co.jp

〒274-0825 千葉県船橋市前原西 2-32-5 <Web> <http://www.forest-one.co.jp>