

VERICOM

MAZIC Claro CAD

Lithium Disilicate Glass Ceramic for CAD/CAM



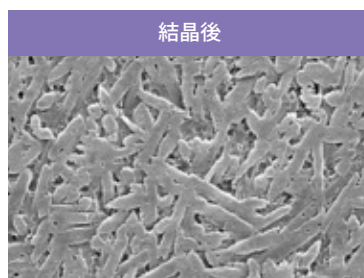
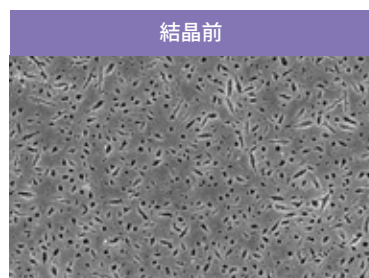
— Forest-one —
DIGITAL SOLUTION

Forest-one

均一な結晶構造がもたらす 材料特性と加工性

MAZIC Claro CADは、VERICOM社が開発したニケイ酸リチウムをベースとしたCAD/CAM用高強度ガラスセラミックブロックです。均一で安定した結晶構造を形成し、長期使用を考慮した強度と硬度のバランスを実現しています。

また、加工時の高い精度と作業効率を備えています。ミリング前は粒子密度の高い構造を有しているため、加工が安定しチッピングの発生を抑制するとともに、加工時間の短縮に寄与します。さらに、ブルーステート(メタケイ酸リチウム相)の状態により低硬度となり、ミリングバーの摩耗低減が期待できます。



ミリング直後の補綴物の表面
チッピングの少ない滑らかな仕上がり



DOWNLOAD



MAZIC Claro CADは、ニケイ酸リチウム系CAD/CAMブロックを対象とした比較研究において、高いマイクロピッカース硬度(耐摩耗性)を示した材料として報告されています。

文献のダウンロードはこちら

https://www.forest-one.co.jp/asset/MCC_2023.pdf



出典元：Zulkifli S, Yeoh OT, Yahya NA, Kutty MG.
Evaluation and Comparison of Mechanical Properties of Lithium Disilicate-Based CAD/CAM Blocks.
Sains Malaysiana. 2024;53(1):217-229.

VERICOM

VERICOMとは

VERICOMは1998年の設立以来、歯科用バイオ材料分野で技術力を磨き続けてきた歯科材料メーカーです。「Quality First」の理念のもと、世界の臨床現場で信頼される製品を提供しています。

- **研究開発力**
売上高の10%以上を研究開発に投資し、産学連携により60種以上の歯科用バイオ材料を展開
- **グローバルな実績と信頼**
100か国以上への輸出実績を持ち、海外売上比率80%超、各国認証およびOEM供給にも対応



CAD/CAM用ガラスセラミックブロック

商品名 **MAZIC Claro CAD**

14サイズ：5個入 / 32サイズ：3個入

標準価格 お問い合わせください

FEATURE

Point 1 1-Dayトリートメント

スキャンから装着までのワークフローを最適化することで、症例によっては最短約1時間での治療が可能です。



Point 2 天然歯に近い審美性

幅広い色調表現に対応しています。ビルドアップ、ステイン、グレージングなどの技工操作を行うことで、症例に応じた自然で美しい仕上がりが可能です。



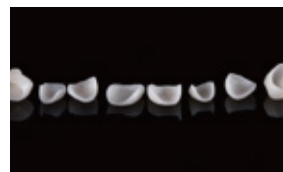
Point 3 蛍光性

蛍光性を持たない一般的なジルコニアとは異なり、MAZIC Claro CADは天然歯と同等の蛍光性を備えており、審美補綴に適しています。



Point 4 幅広い適応範囲

非常に薄いベニアから、インレー、アンレー、白歯部クラウンまで、さまざまな症例に対応できるように設計されています。



WORKFLOW

MAZIC Claro CAD 1-Day トリートメント



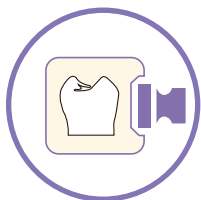
Step 1 スキャン

口腔内スキャナーを使用して支台歯をスキャンする



Step 2 設計

CADソフトウェアで修復物を設計し、加工データを作成する



Step 3 ミリング

加工データをもとにブロックから修復物を削り出す



Step 4 クリスタライゼーション

修復物を焼成し、結晶化させる



Step 5 装着

セメントを用いて修復物を支台歯に合着する



CLINICAL CASES

写真提供:VERICOM

Case 1



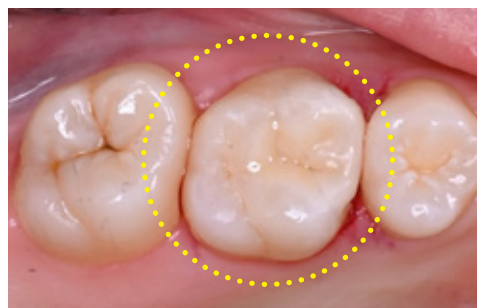
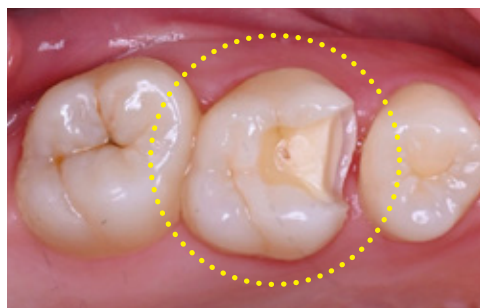
Case 2



Case 3



Case 4



SHADE COLOR

MAZIC Claro CAD C14

HT	A1・A2・A3・A3.5・A4・B1・B2・B3・B4・C1・C2・C3・C4・D2・D3・D4・BL1・BL2・BL3・BL4
LT	A1・A2・A3・A3.5・A4・B1・B2・B3・B4・C1・C2・C3・C4・D2・D3・D4・BL1・BL2・BL3・BL4
MO	0・1・2・3・4
Opal	1・2

MAZIC Claro CAD B32

HT	A1・A2・A3
LT	A1・A2・A3



HOW TO USE

シェードの選び方・推奨用途

ラインアップ	製作方法			推奨用途					
	ステイン法	カットバック法	レイヤリング法	インレー/アンレー	薄層ベニア	ベニア	パーシャルクラウン	クラウン	前歯3本ブリッジ
HT High Translucency	✓	✓		✓	✓	✓	✓		
LT Low Translucency	✓	✓				✓	✓	✓	✓
MO Medium Opacity			✓					✓	✓
BL Bleach Translucency	✓	✓			✓	✓	✓	✓	

CRYSTALLIZATION SCHEDULE

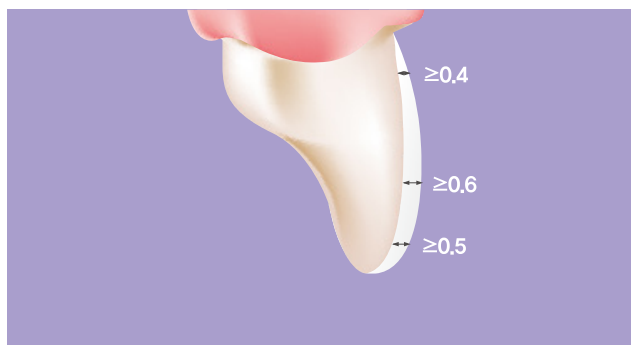
焼成スケジュール

予備加熱温度 Entry Temp. (°C)	乾燥時間 Closing Time (min.)	昇温速度① Heating Rate t ₁ (°C/min.)	到達温度① Final Temp T ₁ (°C)	係留時間① Holding Time. H ₁ (min.)	昇温速度② Heating Rate t ₂ (°C/min.)	到達温度② Final Temp T ₂ (°C)	係留時間② Holding Time. H ₂ (min.)	真空温度① Vacuum1 1: (°C) / 1: (°C)	真空温度② Vacuum2 2: (°C) / 2: (°C)
400 °C	6分	90 °C/分	820 °C	10秒	30 °C/分	840 °C	7分	開始: 550 °C / 終了: 820 °C	開始: 820 °C / 終了: 840 °C

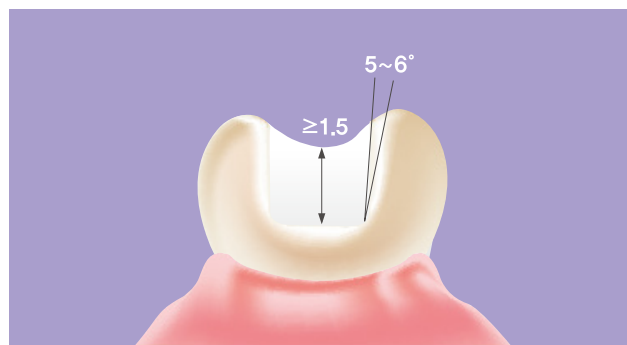
PREPARATION GUIDELINES

形成ガイドライン

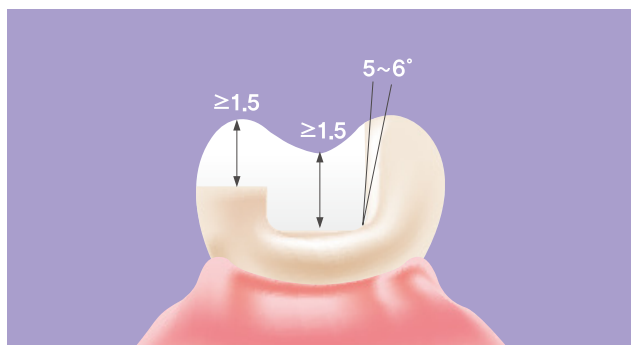
ベニア



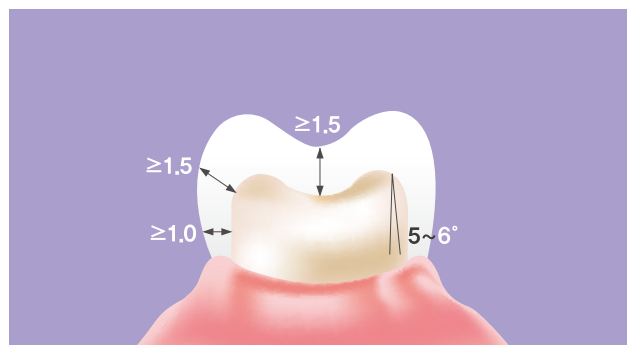
インレー



アンレー



クラウン



WEB

MAZIC Claro CAD
〈商品ページ〉

<https://www.forest-one.co.jp/mazicclarocad/>



SUPPORT



アフターサポート

▶ 電話でのご相談 ▶ リモート操作



Forest-one Labo 東京

診療のデジタル化に向けたサポート体制を充実させるため、歯科技工所を開設いたしました。
歯科技工士が在籍し、お困りごとのご相談に応じます。

ご注文・お問い合わせはLINEよりお願いいたします。
フォレスト・ワン公式LINE ▶▶ <https://lin.ee/y0dEjz/>



LINE

販売名：ヴェリコム MAZIC Claro CAD / 一般的名称：歯科切削加工用セラミックス / 医療機器分類：管理医療機器 / 医療機器製造販売認証番号：308ALBZX00007000

■お問い合わせ先

Forest-one 株式会社フォレスト・ワン

〒274-0825 千葉県船橋市前原西2丁目19-1 津田沼ビート4階
TEL / 047-474-8105 FAX / 047-474-8106

Webサイト

