

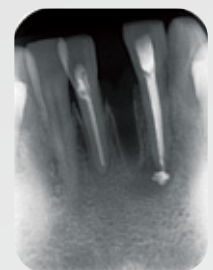
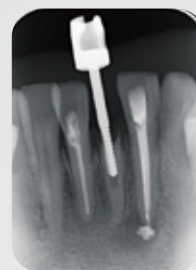
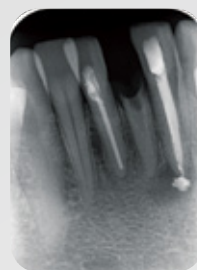


Benex[®] II

新感覚抜歯器具 ベネックス

歯科用エレベータや鉗子を使用せず
歯周組織への侵襲を抑える

歯牙を歯軸方向に引き上げる（脱臼させる）ことにより、
抜歯窩の骨壁・歯根膜への侵襲を抑えます。
抜歯後の治療に良い影響をもたらします。



写真提供：鳥淵 隆陸 先生

Forest-one

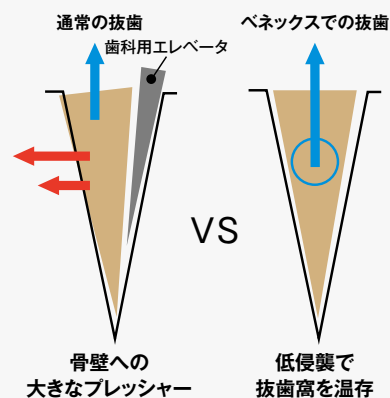
Product details

侵襲を抑えた、新感覚抜歯器具

歯科用エレベータや鉗子等を使用せずワイヤーで歯牙を直接牽引して抜歯を行うため、歯周組織への侵襲を抑えることが出来ます。抜歯後の治癒・インプラントの固定・審美性などに大変メリットのある、新感覚の抜歯器具です。



写真提供：月星 光博 先生



特に有効な症例

- 歯冠崩壊（残根）の抜歯
- インプラントの即時埋入時の抜歯
- Ridge Preservation時の抜歯
- 審美性を求める、特に前歯の抜歯
- 歯根破折の抜歯
- 矯正時の便宜抜歯
- 歯科用エレベータや鉗子等の器具の使用が困難な時
- 骨壁の薄い歯牙の抜歯
- 歯牙移植や再植時の抜歯
- ヘミセクション…など



写真提供：鳥潟 隆睦 先生

Movie

臨床動画公開中

以下のQRもしくはURLからご視聴いただけます。



https://youtu.be/mgaqQV_27-k

動画提供：榊原 亨 先生
榊原歯科クリニック（愛知県）

構成品

▼エクストラクター（1個）



▼サポートレー（1個）



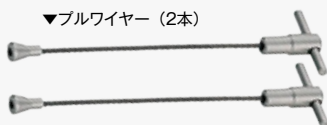
▼ドライバーガイド（1個）



▼ドリル（2本）



▼フルワイヤー（2本）



▼スクリュー（4本）



販売名：ベネックス 医療機器製造販売届出番号：12B1X10014000012

お問い合わせ先

Forest-one

株式会社フォレスト・ワン 〒274-0825 千葉県船橋市前原西2丁目19-1 津田沼ビート4階・5階
TEL. 047-474-8105 FAX. 047-474-8106 Mail. info@forest-one.co.jp <https://www.forest-one.co.jp/>