

# Product

## 仕様



MEDIT i500 オーラルスキャナ  
1,980,000円

## ■構成

MEDIT i500 オーラルスキャナ	1台	壁掛け型スタンド	1個
MEDIT i500 オーラルスキャナ チップ	4個	電源コード及び医療用電源アダプタ	1個
キャリブレーション ツール	1個	USB 3.0 ケーブル	1個
卓上クレードル	1個		

チップサイズ	20mm×15.7mm (幅×高)	色調	3Dフルカラー ストリーミングキャプチャー
ハンドピースの長さ	266mm	接続	USB 3.0
重量	280g	スキャンニングエリア	14mm×13mm
イメージング テクノロジー	3Dインモーション ビデオテクノロジー		

## 別売品



MEDIT i500 オーラルスキャナ チップ  
52,000円 (4個/セット)



キャリブレーション ツール  
70,000円



卓上クレードル  
12,000円



壁掛け型スタンド  
9,000円



電源コード及び医療用電源アダプタ  
9,000円



USB 3.0 ケーブル  
9,000円

※価格は全て、標準価格、税別表示です。

## 動作環境

### ■ラップトップ

	必要環境	推奨環境
CPU	Intel Core i7-8750H/9750H AMD Ryzen7 4800H	Intel Core i7-9850H/10850H AMD Ryzen9 4900H
RAM	16GB	32GB
グラフィックカード	Nvidia GeForce GTX1060 6GB	Nvidia GeForce RTX 2060 Super 8GB
OS	Windows 10 Pro 64-bit	Windows 10 Pro 64-bit

### ■デスクトップ

	必要環境	推奨環境
CPU	Intel Core i7-8700K/9700K	Intel Core i7-9900K/10900 K
RAM	16GB	32GB
グラフィックカード	Nvidia GeForce GTX 1060 6GB	Nvidia GeForce RTX 2060 Super 8GB
OS	Windows 10 Pro 64-bit	Windows 10 Pro 64-bit

販売名：MEDIT i500 オーラルスキャナ  
医療機器製造販売承認番号：30200BZ100003000

### 製造販売元

株式会社ダブリューエスエム  
〒921-8154 石川県金沢市高尾南2-33-101  
TEL 076-209-0942

### お問い合わせ先

株式会社フォレスト・ワン  
〒274-0825 千葉県船橋市前原西2-32-5  
TEL 047-474-8105 FAX 047-474-8106 MAIL info@forest-one.co.jp

<http://www.forest-one.co.jp>

The easy entry  
into digital dentistry

# Medit i500

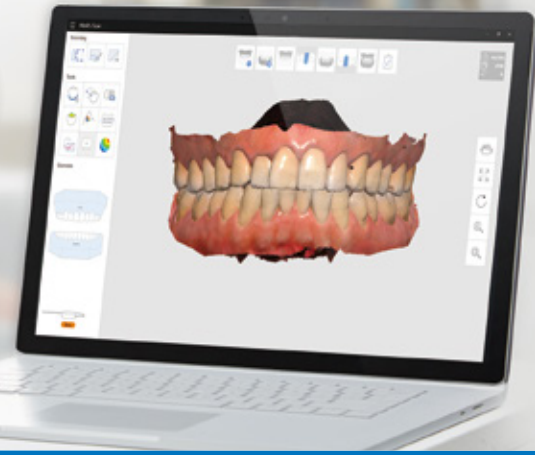


2019年IDSで

Medit i500 オーラルスキャナは  
次の3つの部門で賞を頂きました。



- Best Low Cost Option Award
- Most Improved Intraoral Scanner Award
- The People's Choice Award



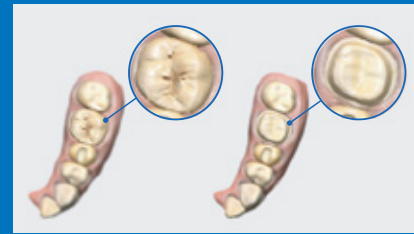
#### A.I.アバットメント&スキャンボディマッピング

口腔内のアバットメントやスキャンボディをスキャン出来ていない箇所があった場合でもライブラリーより適合するアバットメントやスキャンボディを選択して頂くことにより、自動でマッピング補正されます。



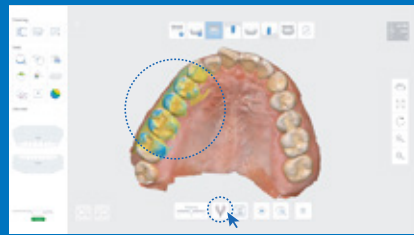
#### マージンライン作成

Medit iScanでマージンラインの自動作成、手動作成及び編集が可能です。形成した歯のスキャンデータに制御点を追加・編集し、正確なマージンラインを描くことが出来ます。



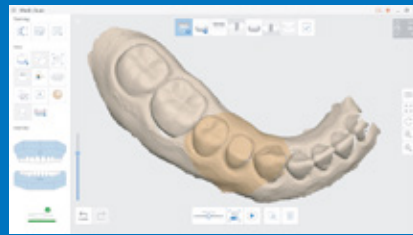
#### 治療前スキャン

治療前の形態をスキャンしておいて製作の参考にでき、より精密な補綴物を製作出来ます。



#### インプレッションスキャン

口腔内スキャンデータと印象スキャンデータを同時に使用する場合、複合作業をサポートします。両方のデータをリアルタイムで色分けしモデリングに使用することが出来ます。



#### 高解像度スキャン

特定の箇所のみを高解像度でスキャン出来ます。必要な部分のみに絞る為スキャン時間や、データ容量などを節約出来ます。特定箇所は他の色で表示される為分かりやすくなっています。



#### 顔貌の撮影

3Dスキャン機能だけではなく、高解像度の2D写真撮影も可能です。撮影した画像は技工所と共有して頂くことにより患者相談時に活用出来ます。



#### スマートスキャンフィルタリング

スキャンの際に余分な軟組織を、スキャン中に自動的に削除する機能です。3つのフィルターを選択でき、軟組織をどの程度自動削除するかも選ぶことが出来ます。



#### スキャン過程の再生

実際にスキャンしている過程を再生する機能があります。その為個人のスキャン方法や癖などを確認して、より良い撮影が出来る様に改善指導に役立てることが出来ます。

## MEDIT i500 オーラルスキャナ



#### 小型チップ

小型チップはシンプルな操作性と患者の快適性が向上



#### 軽量ボディ

軽量で掴みやすく、作業プロセスが快適に



#### 驚きのスピード

2つの高速カメラが素早く効率的にスキャン



#### 高速録画

録画した動画が途切れ途切れになる心配はありません。短時間でより多くのデータを収録



#### パウダーレス

パウダー不要でスキャンの作業が途切れず、患者に不快感を与えません



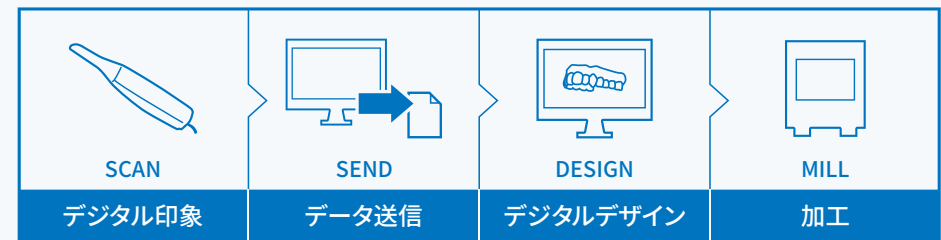
#### 鮮やかな色彩

軟組織、プラークそして歯がはっきりと見分けられるほど精巧な色彩をもったスキャンを実現



## デジタル化によるメリット

- ・ チェアタイムの短縮
- ・ 患者の不快感を軽減
- ・ 材料コストの削減
- ・ 簡便で清潔



## システム

Medit Link はオープン CAD/CAM システムです。  
院内でのデザイン・ミリングはもちろん、歯科技工所との連携がスムーズに行えます。

