



Chairman 5X



— Forest-one —
DIGITAL SOLUTION

Forest-one

FEATURE

Point 1

オープンシステム

すでにお持ちのシステムで使用可能。

口腔内スキャナー / CADソフト / マテリアルを自由に選択できます。

Point 2

スピード

0.5kW/100,000rpmのデュアルスピンドルを採用。
クラウン、インレー / アンレー、ベニアを

8~15 min*でミリング

Point 3

精度

ベニア0.3~0.4mm/マージン0.15mm*の厚さでミリングが可能。

またベースフレームに**花こう岩**を採用
加工中に生じる本体の振動を抑え、**高精度**の加工を実現

Point 4

静音性

院内での設置を考慮し、**セーフティドア**を搭載

商品名 **Chairman 5X**

標準価格 お問い合わせください



*自社データによる

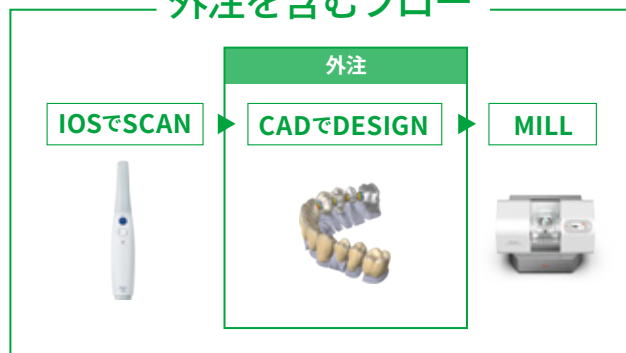
WORKFLOW

One Visit Treatment 対応可

歯科医院内完結型



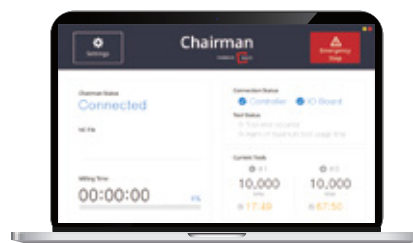
外注を含むフロー



オープンシステムのため、既にお持ちのIOS/CADソフトで使用できます。

MAXXLink

MAXX Linkはリモートでミリング作業を行えるように設計された専用のソフトウェアです。このソフトウェアをPCへインストールしインターネット環境下で使用すると、以下のような作業が可能となります。



- 1 Chairman 5Xから離れた場所で、ミリング進捗状況等の作業工程を確認することができます。
- 2 ツールの破損が起こった場合、PC画面上でお知らせします。
- 3 Chairman 5Xのメンテナンスおよびキャリブレーション操作を行うことができます。

FINISHED WORKS



SPECIFICATION

■Chairman 5X

軸数	5軸
寸法 / 重量	690mm (幅) × 463mm (奥行) × 492mm (高さ) / 約70kg
コントローラー / モーター	内蔵コントローラー (4.3タッチスクリーン) / ACサーボモーター
動作範囲	A=0~180deg
ツール数 / ツールスペック	シャンク径: 4mm ATC 6ツール (左右に各3ツール)
スピンドル	2x BLDC モーター, 500W, 100,000 rpm
対応マテリアル	ジルコニア・PMMA・ハイブリット セラミック・ガラス セラミック
製作可能補綴物	クラウン・インレー・アンレー・ベニア・ブリッジ
加工方式	湿式
電氣的定格	AC100 ~ 230V 50/60 Hz, 10A
マテリアルホルダー	ブロック専用

MAXX series



4軸の湿式加工用ミリング

DS200-4WX



標準価格 お問い合わせください

5軸の乾式加工用ミリング

DS200-5Z



標準価格 お問い合わせください

softマテリアル
に特化

販売名: MAXXシリーズ Chairman 5X 医療機器製造販売届出番号: 12B1X10014000051
販売名: MAXXシリーズ DS200-4WX 医療機器製造販売届出番号: 12B1X10014000053
販売名: MAXXシリーズ DS200-5Z 医療機器製造販売届出番号: 12B1X10014000052

■お問い合わせ先

Forest-one 株式会社フォレスト・ワン

〒274-0825 千葉県船橋市前原西2丁目19-1 津田沼ビート4階・5階

TEL / 047-474-8105 FAX / 047-474-8106 MAIL / info@forest-one.co.jp

Webサイト

